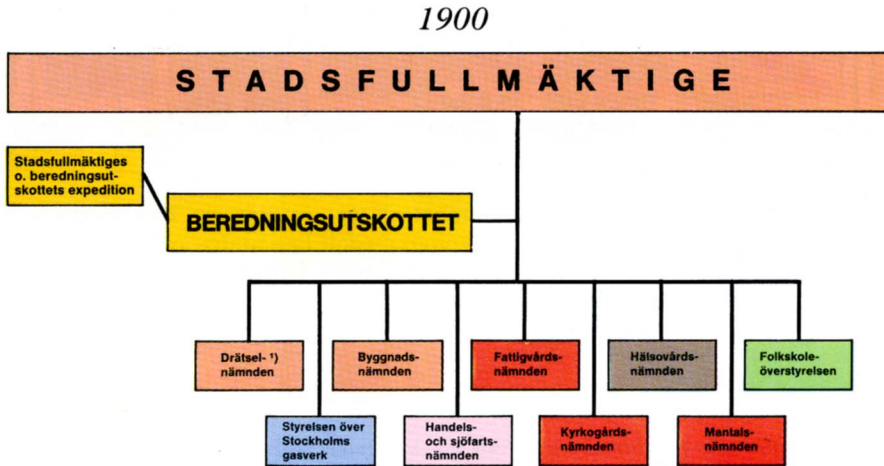
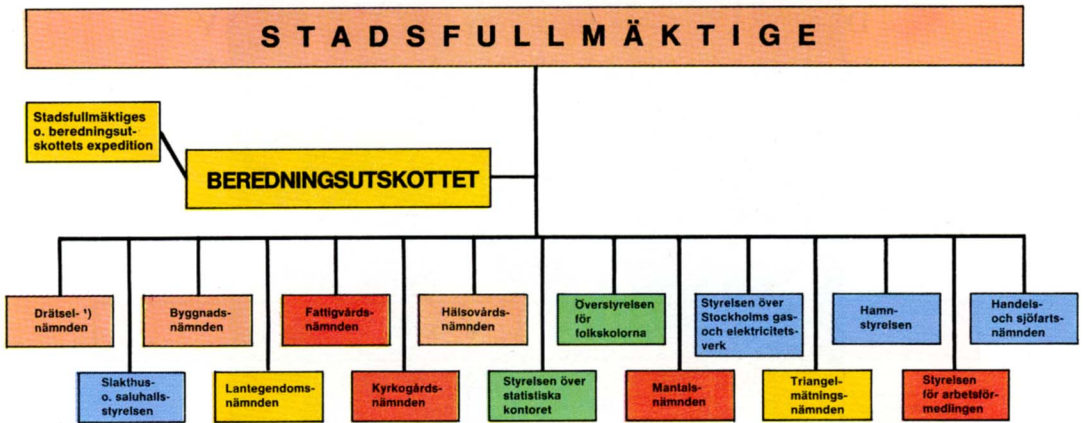


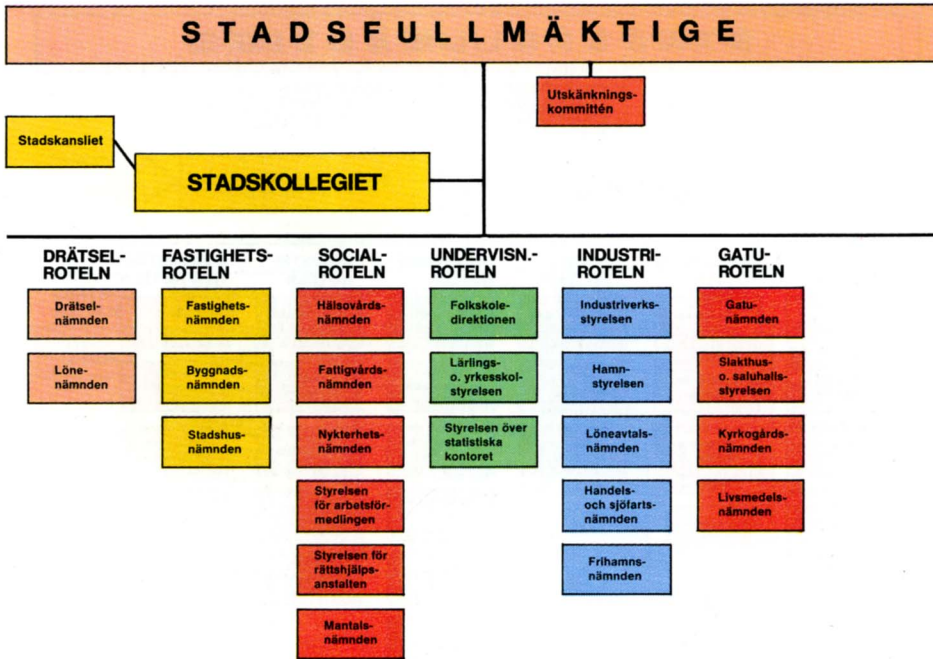
DIAGRAM ÖVER UTVECKLINGEN AV  
FÖRVALTNINGENS STRUKTUR ÅREN  
1900–1955



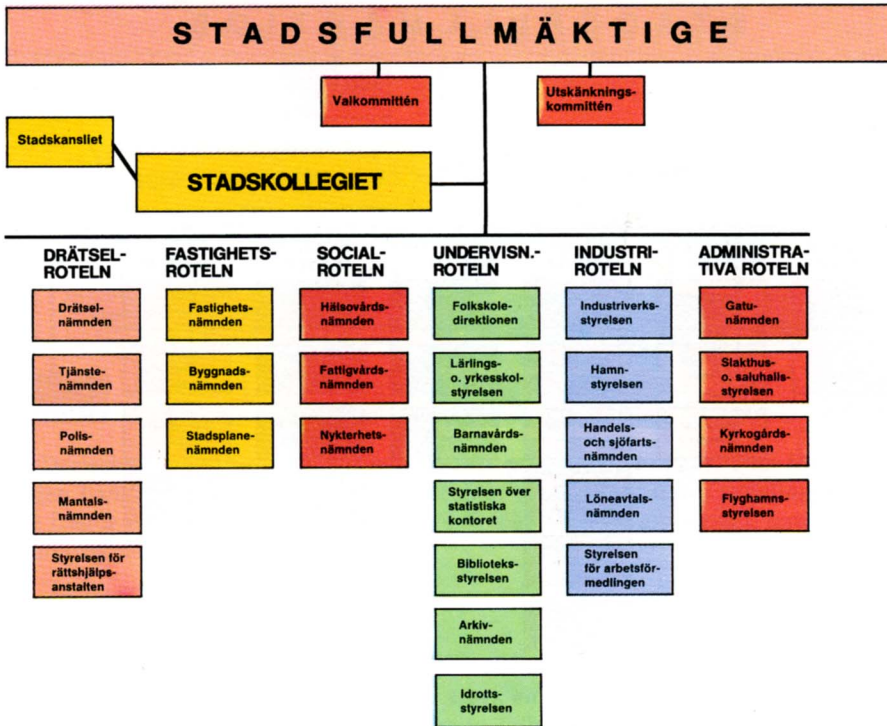
<sup>1</sup> Drätselnämnden utövade sin verksamhet på två avdelningar. Den första avdelningen handhade stadens penningförvaltning, medan den andra avdelningen handlade frågor om hus-, hamn-, kaj- och brobyggnader, gatuläggning, trumbyggnad, gatubelysning, plantering samt vattenledning.



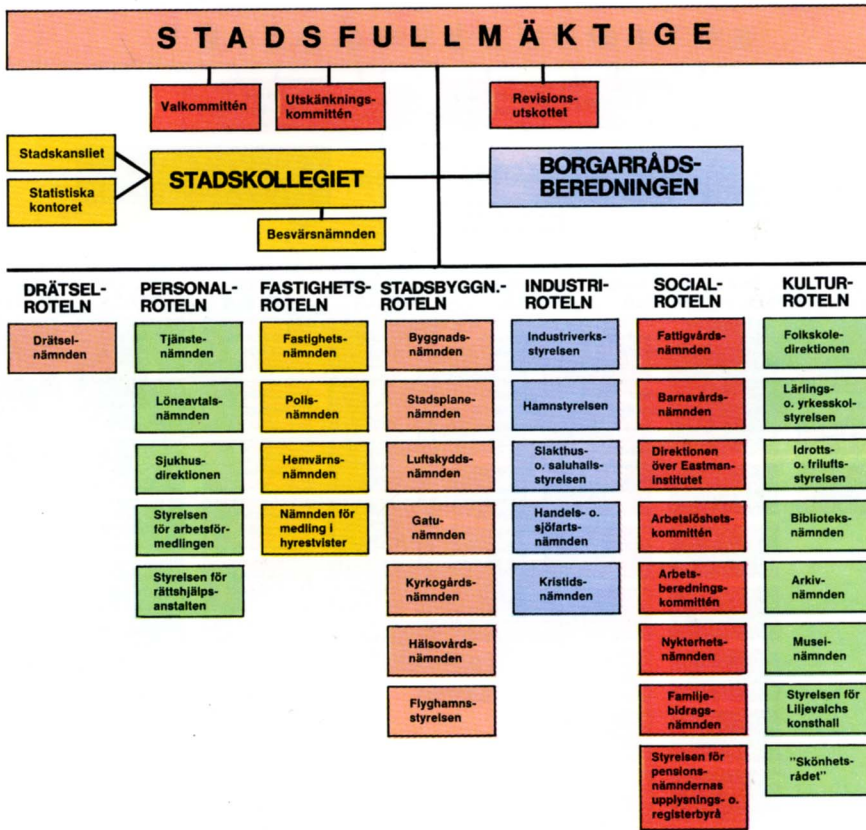
<sup>1</sup> Drätsel-nämnden utövade sin verksamhet på två avdelningar. Den första avdelningen handlade stadens penningförvaltning, medan den andra avdelningen handlade frågor om hus- och brobyggnader, gatuläggning, trumbyggnad, gatubelysning, plantering samt vattenledning.



*Anmärkning:* Här redovisat schema avser den organisation av den centrala förvaltningen, som godkändes av stadsfullmäktige den 16 juni 1919 och som trädde i tillämpning den 1 april 1920.



1940



*Anmärkning:* Här redovisat schema avser den organisation av den centrala förvaltningen, som i princip godkändes av stadsfullmäktige den 15 juni 1939 och som trädde i kraft den 1 oktober 1940.

1950

